

Plan épandage calculs et cartographie.

Les communes et les surfaces

Pamplie 14.67 ha	SPE fumier : 14.67 ha	SPE lisier : 14.54ha
Le Rétail 21.09 ha	SPE fumier : 19.70 ha	SPE lisier : 18.20ha
Fenioux 236.93ha	SPE fumier : 215.12 ha	SPE lisier : 202.36

SAU : 272.96ha

SPE Lisier 235.10ha

SPE fumier 249.49ha

Eléments fertilisants issus du troupeau

DexEL

Dossier réalisé chez : GAEC LA PRESSONNIERE
par : LEBLOND JEANNE-MARIE

Tab 4. ESTIMATION DES QUANTITES D'AZOTE

*Pour passer de P à P2O5 il faut multiplier par 2.29
Pour passer de K à K2O il faut multiplier par 1.20*

Production d'éléments fertilisants		N	P2O5	K2O
kg	Totaux (tab. 2)	33 175	13 640	44 470
	Par ha de SAU	122	50	163
kg maîtrisables	Totaux (tab. 2)	32 379	13 308	43 438
	Par ha de SAU	119	49	159

Système cultural et exportation des cultures

NATURE DES PRODUCTIONS VÉGÉTALES ET GESTION DES ÎLOTS CULTURAUX

Surface NON fourragère

Nature de la culture (1 ligne = un mode de fertilisation)	Précédent cultural	Devenir des résidus ou mode d'utilisation de l'herbe	Surface (ha)		Rendement moyen par ha	Quantité de fourrages produits	Exportations de la culture		
			Totale	Sols nus l'hiver			kgN	kP	Totales
Blé tendre		Grain + paille	58,83		70,00 q		175,0	10 295	1 978
Jachère non légumineuse hiver		Pas de récolte	0,72						

Surface fourragère

Maïs ensilage		Ensilage	130,00	130,00	15,00 tMS	1 950,00 tMS	187,5	24 375	3 917
Céréale immature		Ensilage	11,65		6,00 tMS	69,90 tMS	180,0	2 097	
Graminée + Légumineuse (moy)		Ensilage	6,60		6,00 tMS	39,60 tMS	137,1	905	131
Prairie temporaire		Ensilage	19,61		5,00 tMS	98,05 tMS	201,0	3 941	584
		Foin pleine épiaison			4,00 tMS	78,44 tMS			
Prairie naturelle		Foin floraison	20,00		4,00 tMS	80,00 tMS	189,8	3 796	559
		Pâture							
Prairie naturelle		Foin pleine épiaison	7,80		4,00 tMS	31,20 tMS	189,8	1 480	218
		Pâture							
Légumineuse sans fleur		Foin	17,33		10,00 tMS	173,30 tMS	218,9	3 759	574

Calcul BGA.

Tab 9 - BALANCE GLOBALE AZOTEE DE L'EXPLOITATION

	kgN	
	Total	/ha SAU
Effluents de l'élevage épandus	32 379	119
+ Autres effluents importés	0	0
+ Restitutions pâturage et plein-air	796	3
= Total apports hors engrais minéraux	33 175	122
- Exportations des cultures	46 889	172
= Solde balance globale de fertilisation avant engrais minéraux	-13 714	-50

Calculs autres indicateurs.

Seuil SD170.

N organique total/ SAU. En zone vulnérable doit être < à 170kg.

$$33175/273 = 122\text{Kg/ha.}$$

Indicateur agronomique

Azote organique maîtrisable / SPE

$$32379 / 249\text{ha} = 130\text{Kg/ha}$$

Les exploitants réalisent des analyses de sols et d'effluents tous les ans afin d'ajuster au mieux les apports sur cultures.

Le plan prévisionnel est réalisé tous les ans.

Tableau du parcellaire épanable.

N°	Surface	Commune	Pratique culturale	SPE Lisier	SPE Fumier	Causes d'exclusion
1	10,29	Pamplie	Terre arable	10,16	10,29	Tiers
3	2,79	Pamplie	Terre arable	2,79	2,79	Tiers
4.4	5,88	Le Retail	Terre arable	5,72	5,72	Points d'eau 35m
4.3	1,32	Le Retail	Prairie permanente	0,5	0,5	Points d'eau 35m
5.3	3,14	Le Retail	Prairie permanente	1,67	2,73	Tiers
5.1	4,35	Le Retail	Terre arable	4,35	4,35	
6.1	1,71	Le Retail	Prairie permanente	1,7	1,71	Tiers
6.2	1,87	Le Retail	Terre arable	1,87	1,87	
7	1,24	Le Retail	Terre arable	1,24	1,24	
8	1,58	Le Retail	Terre arable	1,15	1,58	Tiers
9.1	0,33	Fenioux	Terre arable	0	0	Points d'eau 35m
9.2	16,28	Fenioux	Terre arable	14,9	14,91	Tiers et points d'eau 35m
10.1	6,1	Fenioux	Terre arable	3,79	4,88	Tiers et points d'eau 35m
10.2	0,75	Fenioux	Terre arable	0,07	0,07	Points d'eau 35m
11	7,87	Fenioux	Terre arable	7,41	7,87	Tiers
12	9,32	Fenioux	Terre arable	8,36	9,32	Tiers
13	3,42	Fenioux	Terre arable	2,51	3,19	Tiers
15	3,71	Fenioux	Terre arable	3,71	3,71	
16.1	27,67	Fenioux	Terre arable	26,49	26,49	Points d'eau 35m
16.2	2,65	Fenioux	Prairie permanente	0,89	0,89	Points d'eau 35m
18	1,92	Fenioux	Terre arable	1,92	1,92	
19.2	1,06	Fenioux	Prairie permanente	0,31	0,96	Tiers
19.1	1,42	Fenioux	Terre arable	1,36	1,42	Tiers
20	5,81	Fenioux	Terre arable	4,4	5,66	Tiers et points d'eau 35m
21	16,05	Fenioux	Terre arable	15,73	16,05	Tiers
22.2	4,54	Fenioux	Terre arable	3,93	4,32	Tiers et points d'eau 35m
22.3	1,61	Fenioux	Terre arable	1,49	1,49	Points d'eau 35m
22.4	3,68	Fenioux	Terre arable	3,68	3,68	
22.5	16,25	Fenioux	Terre arable	16,12	16,12	Points d'eau 35m
22.1	3,8	Fenioux	Prairie permanente	3,36	3,36	Points d'eau 35m
23	3,15	Fenioux	Terre arable	2,89	2,97	Tiers et points d'eau 35m
25.2	1,72	Fenioux	Terre arable	1,36	1,7	Tiers et points d'eau 35m
25.3	6,6	Fenioux	Terre arable	5,5	6,24	Tiers et points d'eau 35m
25.1	1,6	Fenioux	Prairie permanente	0,34	0,42	Tiers et points d'eau 35m
26	12,86	Fenioux	Terre arable	12,86	12,86	
27.1	11,53	Fenioux	Terre arable	10,29	10,29	Points d'eau 35m
27.2	0,13	Fenioux	Terre arable	0	0	Points d'eau 35m
28.3	0,47	Fenioux	Terre arable	0	0	Tiers et points d'eau 35m
28.4	14,14	Fenioux	Terre arable	11,03	11,25	Tiers et points d'eau 35m
29.1	1,56	Fenioux	Terre arable	0,93	0,93	Points d'eau 35m
29.3	0,19	Fenioux	Terre arable	0	0	Points d'eau 35m
30	1,83	Fenioux	Prairie permanente	1,8	1,83	Tiers
31	1,48	Fenioux	Terre arable	1,48	1,48	
32	0,44	Fenioux	Prairie permanente	0	0,21	Tiers
33	0,55	Fenioux	Prairie permanente	0,28	0,51	Tiers

34	0,92	Fenioux	Prairie permanente	0,92	0,92	
35.1	0,32	Fenioux	Prairie permanente	0,27	0,27	Points d'eau 35m
35.2	2,74	Fenioux	Terre arable	2,62	2,74	Tiers
35.3	1,73	Fenioux	Prairie permanente	0,18	1,04	Tiers et points d'eau 35m
43	0,72	Fenioux	Terre arable	0,65	0,65	Points d'eau 35m
45	0,5	Fenioux	Terre arable	0,5	0,5	Points d'eau 35m
46.2	1,86	Fenioux	Terre arable	1,49	1,49	Points d'eau 35m
46.5	7,14	Fenioux	Terre arable	6,66	6,66	Points d'eau 35m
47.1	0,95	Fenioux	Terre arable	0,01	0,46	Tiers et points d'eau 35m
47.2	0,82	Fenioux	Prairie permanente	0,17	0,17	Tiers et points d'eau 35m
48	1,17	Fenioux	Prairie permanente	0,15	0,5	Tiers et points d'eau 35m
49	0,56	Fenioux	Prairie permanente	0,17	0,54	Tiers et points d'eau 35m
50	8,73	Fenioux	Terre arable	7,9	8,68	Tiers
51	1,6	Fenioux	Terre arable	1,53	1,6	Tiers
53	0,36	Fenioux	Prairie permanente	0,36	0,36	
54	3,04	Fenioux	Terre arable	1,28	2,48	Tiers
55	3,84	Fenioux	Prairie permanente	0,87	1,62	Tiers et points d'eau 35m
57	3,03	Fenioux	Terre arable	3,03	3,03	
58	3,05	Fenioux	Terre arable	3,05	3,05	
59	1,36	Fenioux	Terre arable	1,36	1,36	Tiers
60	1,59	Pamplie	Terre arable	1,59	1,59	
	272,69			235,10	249,49	

Détail aptitude des sols

INFOS SERVANT A LA CARTOGRAPHIE parcellaire										orange : infos utilisées pour note SENSIB MERLIN				jaune : infos utilisées pour note SIRIS								
IDENTIFIANT_PARCELLAIRE	NUM_AGRI	NUM_ILOT	NUM_PARCELLE	SURFACE	CULTURE_2010 (maïs, tournesol, colza, blé tendre, blé dur, autres céréales à paille, achère, SCE, prairie temporaire, prairie permanente, autre utilisation, bois, autre culture, autre utilisation)	HYDROMORPHIE (oui, non)	VOIE_D_EAU (hypodermique, ruissellement, infiltration)	TYPE_SOL (fond de vallée, limon sur schiste, sable limoneux/granite, bornais sandrainé, terre rouge à châtaigner/limon argileux sain/hydromorphe, argilo limoneux sains, sols argileux)	NOTE_SENSIB	NOTE_LIXIVIATION des NITRATES	NOTE_SIRIS	Réserve Utile (indiquer une valeur comprise entre les intervalles < 75, 75 < RU < 100, 100 < RU < 125)	Rotation associée	Reçoit effluents élevage ? (oui, non)	Labour dans le sens de la pente ? (oui, non)	Battance (nulle, faible, moyenne)	Marques d'érosion (oui, non)	Pente (faible, moyenne, forte)	Distance de la parcelle au réseau eau surface (< 20 m ; 20-200 m ; > 200 m)	Longueur de la parcelle (< 50m ; 50-150m ; > 150m)	Drainage (oui, non)	Protection aval (pour note SIRIS) (oui - en aval de la parcelle ; bandes boisées ou enherbées > 20m et > 5ans, falus avec ou sans rate / non)
A01101P01	01	01	01	4.9	Blé tendre	non	derr	limon sur schistes	1	2	2	100 < R1	oui	non	Fait	non	Fait	> 200 r	50 à 1	non	oui	
		2	2	1.31	Maïs	non	derr	limon sur schistes	1	8	8	100 < R1	oui	non	Fait	non	Moy	> 200 r	50 à 1	non	oui	
		3	3	2.82	Blé tendre	non	derr	limon sur schistes	1	2	2	100 < R1	oui	non	Fait	non	Fait	> 200 r	50 à 1	non	oui	
		4	4	7.14	Blé tendre	non	derr	limon sur schistes	1	100	11	100 < R1	oui	non	Fait	non	Fait	> 200 r	> 150r	oui	oui	
		5	5	6.57	Prairie temporaire	non	derr	limon sur schistes	2	30	11	75 < R R3	oui	non	Null	non	Moy	> 200 r	> 150r	non	oui	
		6	6	3.6	Maïs	non	derr	limon sur schistes	2	30	11	75 < R R1	oui	non	Null	non	Moy	> 200 r	> 150r	non	oui	
		7	7	1.25	Prairie temporaire	non	derr	limon sur schistes	1	2	15	100 < R R3	oui	non	Null	non	Fait	< 20 <	< 50 à 1	non	oui	
		8	8	1.86	Prairie temporaire	non	derr	limon sur schistes	1	2	2	100 < R R3	oui	non	Null	non	Fait	> 200 r	50 à 1	non	oui	
		9	9	9.15	Maïs	non	derr	Limons argileux sains	1	100	69	100 < R1	oui	oui	Fait	non	Fait	< 20 m	> 150r	oui	non	
		10	10	6.88	Blé tendre	non	derr	Limons argileux sains	1	100	69	100 < R1	oui	oui	Fait	non	Fait	< 20 m	> 150r	oui	non	
		11	11	7.83	Maïs	non	derr	Limons argileux sains	1	100	11	100 < R1	oui	oui	Fait	non	Fait	> 200 r	> 150r	oui	oui	
		12	12	10.02	Prairie temporaire	non	derr	Limons argileux sains	1	100	11	100 < R1	oui	non	Fait	non	Fait	> 200 r	> 150r	oui	oui	
		13	13	3.41	Blé tendre	non	derr	Limons argileux sains	1	100	27	100 < R1	oui	non	Fait	non	Fait	< 20 <	< 50 à 1	oui	oui	
		14	14	3.34	Blé tendre	non	derr	Limons argileux sains	1	100	9	100 < R1	oui	non	Fait	non	Fait	> 200 r	50 à 1	oui	oui	
		15	15	3.7	Blé tendre	non	derr	Limons argileux sains	1	100	11	100 < R1	oui	non	Fait	non	Fait	> 200 r	> 150r	oui	oui	
		16	16	30.54	Maïs	non	derr	Limons argileux sains	1	4	37	100 < R1	oui	oui	Fait	non	Fait	< 20 m	> 150r	non	oui	
		17	17	0.67	Prairie permanente	non	derr	limon sur schistes	2	15	2	75 < R R3	oui	non	Fait	non	Fait	> 200 r	50 à 1	non	oui	
		18	18	1.95	Prairie permanente	non	derr	limon sur schistes	2	15	2	75 < R R3	oui	non	Null	non	Fait	> 200 r	50 à 1	non	oui	
		19	19	2.48	Prairie temporaire	non	derr	limon sur schistes	2	15	15	75 < R R3	oui	non	Null	non	Fait	< 20 <	< 50 à 1	non	oui	
		20	20	5.84	Blé tendre	non	derr	Limons argileux sains	1	100	60	100 < R1	oui	non	Fait	non	Fait	< 20 m	50 à 1	oui	non	
		21	21	15.86	Maïs	non	derr	Limons argileux sains	1	100	42	100 < R1	oui	non	Fait	non	Fait	< 20 <	< 150r	oui	non	
		22	22	29.82	Blé tendre	non	derr	Limons argileux sains	1	100	16	100 < R1	oui	non	Fait	non	Fait	> 200 r	> 150r	oui	non	
		23	23	3.11	Blé tendre	non	derr	Limons argileux sains	1	100	9	100 < R1	oui	non	Fait	non	Fait	> 200 r	50 à 1	oui	oui	
		24	24	2.78	Maïs	non	derr	Limons argileux sains	1	100	9	100 < R1	oui	non	Fait	non	Fait	> 200 r	50 à 1	oui	oui	
		25	25	9.5	Maïs	non	derr	Limons argileux sains	1	100	69	100 < R1	oui	non	Null	non	Fait	< 20 m	> 150r	oui	non	
		26	26	12.96	Blé tendre	non	derr	Limons argileux sains	1	100	11	100 < R1	oui	non	Fait	non	Fait	> 200 r	> 150r	oui	oui	

INFOS SERVANT A LA CARTOGRAPHIE parcellaire

orange : infos utilisées pour note SENSIB MERLIN
jaune : infos utilisées pour note SIRIS

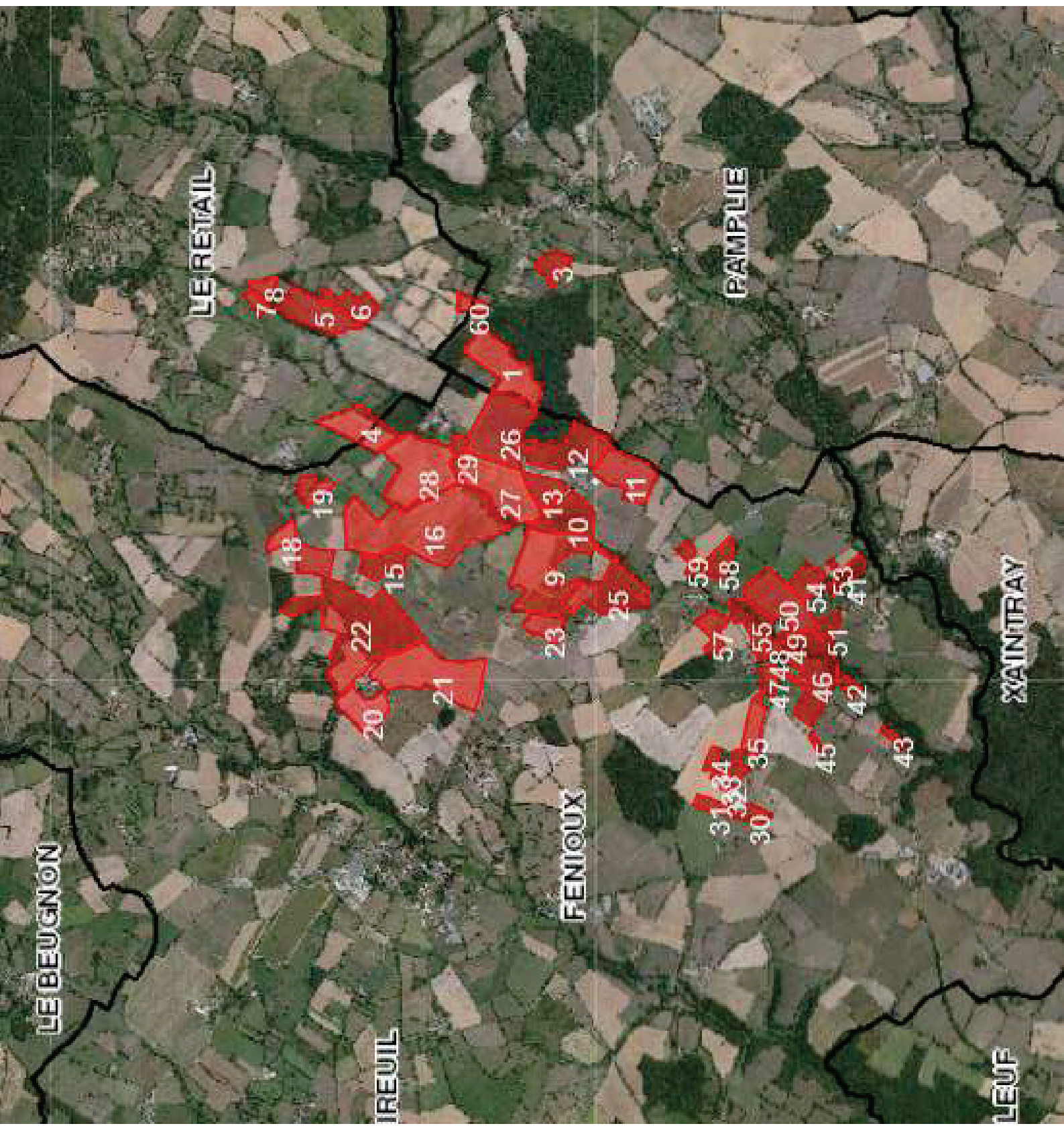
IDENTIFIANT_PARCELLAIRE	NUM_AGRI	NUM_LOT	NUM_PARCELLE	SURFACE	CULTURE_2010 (maïs, tournesol, colza, blé tendre, blé dur, autres céréales à paille, jachère, SCE, prairie temporaire, prairie permanente, autre utilisation, bois, autre culture, autre utilisation)	HYDROMORPHIE (oui, non)	VOIE_D_EAU (hypodermique, ruissellement, infiltration)	TYPE_SOL (fond de vallée, limon sur schiste, sable limoneux/granite, bornais sain/drainé, terre rouge à châtagner/limon argileux sain/hydromorphe, argilo limoneux sains, sols argileux)	NOTE_SENSIB	NOTE_LIXIVATION DES NITRATES	NOTE_SIRIS	Réserve Utile (Indiquer une valeur comprise entre les intervalles < 75, 75 <RU<100, 100<RU<125)	Rotation associée	Reçoit effluents élevage ? (oui, non)	Labour dans le sens de la pente ? (oui, non)	Battance (nulle, faible, moyenne)	Marques d'érosion (oui, non)	Pente (faible, moyenne, forte)	Distance de la parcelle au réseau eau surface <20 m 20-200 m : >200 m)	Longueur de la parcelle (<50m, 50-150m, >150m)	Drainage (oui, non)	Protection aval (pour note SIRIS) (oui en aval de la parcelle, bandes boisées ou enherbées >20m et >5ans talus avec ou sans haie, / non)
	27	27	11.52		Maïs	non	derr	Limons argileux sains	1	8	50	100 < R1	oui	non	Fait	non	Fait	<20 m > 150	non	non		
	28	28	14.28		Blé tendre	non	derr	Limons argileux sains	1	8	50	100 < R1	oui	non	Null	non	Fait	<20 m > 150	non	non		
	29	29	2.27		Blé tendre	non	derr	Limons argileux sains	1	2	29	100 < R1	oui	non	Fait	non	Fait	<20 m 50 à 1	non	oui		
	30	30	1.82		Maïs	non	derr	limon sur schistes	1	100	12	100 < R1	oui	non	Fait	non	Fait	>200 r 50 à 1	oui	non		
	31	31	1.38		Prairie permanente	non	derr	limon sur schistes	1	4	4	100 < R3	oui	non	Fait	non	Fait	>200 r 50 à 1	non	non		
	32	32	0.44		Jachère	non	derr	limon sur schistes	2	10	10	75 < R R4	non	non	Fait	non	Fait	20 < < < 50m	non	oui		
	33	33	0.56		Jachère	non	derr	limon sur schistes	2	10	10	75 < R R4	non	non	Fait	non	Fait	20 < < < 50m	non	oui		
	34	34	0.88		Prairie permanente	non	derr	limon sur schistes	2	10	10	75 < R R3	oui	non	Fait	non	Fait	20 < < < 50m	non	oui		
	35	35	4.53		Maïs	non	derr	limon sur schistes	2	30	30	75 < R R1	non	non	Fait	non	Moy 20 < < > 150	non	oui			
	36	36	4.67		Prairie permanente	oui	derr	fonds de vallée	1	2	29	100 < R3	non	non	Fait	non	Fait	<20 m 50 à 1	non	oui		
	37	37	2.96		Prairie permanente	non	derr	Limons argileux sains	1	100	27	100 < R3	oui	non	Fait	non	Fait	20 < < < 50 à 1	oui	oui		
	38	38	3.04		Blé tendre	non	derr	Limons argileux sains	1	100	27	100 < R1	oui	non	Fait	non	Fait	20 < < < 50 à 1	oui	oui		
	39	39	1.34		Blé tendre	non	derr	Limons argileux sains	1	100	27	100 < R1	oui	non	Fait	non	Fait	20 < < < 50 à 1	oui	oui		
	40	40	11.61		Maïs	non	derr	limon sur schistes	1	8	50	100 < R1	oui	non	Null	non	Fait	<20 m > 150	non	non		
	41	41	1.78		Prairie permanente	non	derr	limon sur schistes	2	10	22	75 < R R3	oui	non	Null	non	Fait	<20 m < 50m	non	oui		
	42	42	1.12		Prairie permanente	non	derr	limon sur schistes	2	10	22	75 < R R3	non	non	Null	non	Fait	<20 m < 50m	non	oui		
	43	43	0.6		Jachère	non	derr	limon sur schistes	2	10	22	75 < R R4	non	non	Null	non	Fait	<20 m < 50m	non	oui		
	44	44	8.75		Maïs	non	derr	Limons argileux sains	1	100	32	100 < R1	oui	non	Fait	non	Fait	20 < < > 150	oui	oui		
	45	45	2.41		Jachère	non	derr	limon sur schistes	2	23	23	75 < R R4	non	non	Null	non	Moy 20 < < < 50 à 1	non	oui			
	46	46	0.37		Prairie permanente	non	derr	limon sur schistes	2	10	0	75 < R R3	oui	non	Null	non	Fait	>200 r < 50m	non	oui		
	47	47	3.12		Maïs	non	derr	limon sur schistes	2	15	2	75 < R R1	oui	non	Fait	non	Fait	>200 r 50 à 1	non	oui		
	48	48	1.53		Blé tendre	non	derr	Limons argileux sains	1	100	9	100 < R1	oui	non	Null	non	Fait	>200 r 50 à 1	oui	oui		
	49	49	0.72		Jachère	non	derr	limon sur schistes	2	26	26	75 < R R4	non	non	Null	non	Fort 20 < < < 50m	non	oui			
	50	50	1.06		Autre utilisation	non	derr	limon sur schistes	2	18	18	75 < R R4	non	non	Null	non	Moy 20 < < < 50m	non	oui			
	51	51	0.48		Jachère	non	derr	limon sur schistes	2	10	0	75 < R R4	non	non	Fait	non	Fait	>200 r < 50m	non	oui		
	52	52	0.3		Prairie permanente	non	derr	limon sur schistes	2	10	10	75 < R R3	oui	non	Fait	non	Fait	20 < < < 50m	non	oui		

Cartographie

Plan parcelles et communes

Plan parcelles et zones protégées.

Cartographie parcellaire épanposables



Cartographie des zones d'exclusion

Exploitation : GAEC LA PRESSONNIERE

Echelle : 1 / 25 000

Technicien : LEBLOND Jeanne-Marie

